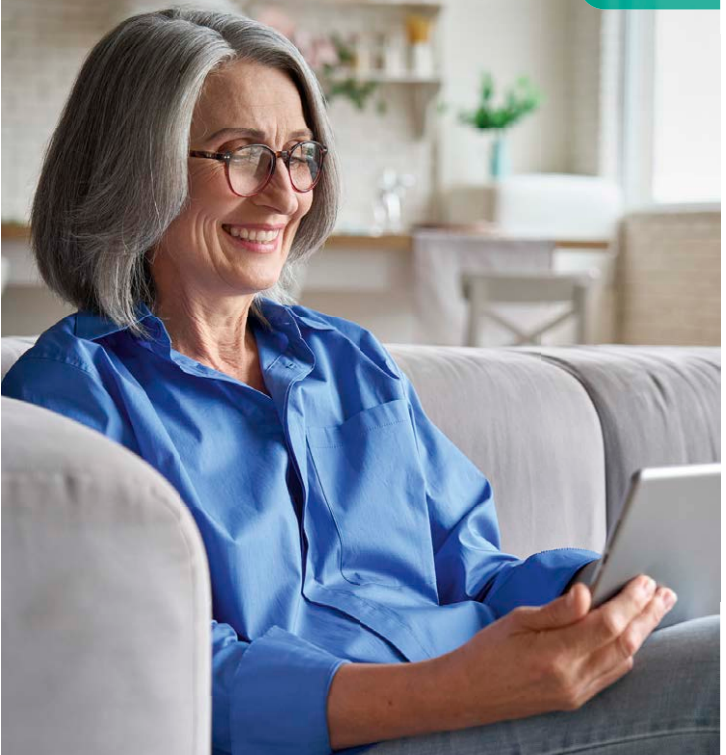




Seniorenticket Hessen

2025



Die **Jahreskarte** für
alle ab **65 Jahren**.

Seniorenticket Hessen – die Jahreskarte ab 65

Das Seniorenticket Hessen ist die persönliche Jahreskarte für alle Personen ab 65 Jahren.

Denn mit diesem Ticket können alle ab 65 Jahren ein Jahr lang Bus und Bahn fahren – in ganz Hessen. Es gilt in allen Verkehrsmitteln der drei hessischen Verkehrsverbünde RMV, NVV und VRN. Bezahlt wird das Ticket bequem in einem Betrag oder als Abo-Variante auch in 12 Monatsraten.

Das Seniorenticket Hessen gibt es als elektronische Fahrkarte auf einer Chipkarte.

Alle Infos zum Seniorenticket Hessen finden Sie auch unter www.rmv.de/seniorenticket.



Es gelten die Gemeinsamen Beförderungsbedingungen und Tarifbestimmungen (GBB) des RMV, des NVV und des VRN sowie die Gemeinsamen Tarifbestimmungen der Verkehrsverbünde in Hessen für das Seniorenticket Hessen. Siehe Seite 10.

Wer darf mit dem Seniorenticket Hessen fahren?

Ab welchem Alter dürfen Sie das Seniorenticket Hessen nutzen?

Frühestmöglicher Gültigkeitsbeginn ist bereits der erste Tag des Monats, in dem Sie 65 Jahre alt werden. Wenn Sie zum Beispiel am 20. Januar Ihren 65. Geburtstag feiern, können Sie das Seniorenticket Hessen bereits mit Gültigkeit ab dem 1. Januar bestellen.

Muss Ihr Wohnort in Hessen liegen?

Es ist nicht notwendig, dass Sie in Hessen wohnen, um ein Seniorenticket Hessen zu nutzen.

Ist die Fahrkarte übertragbar?

Das Seniorenticket Hessen ist eine personengebundene Fahrkarte und daher nicht übertragbar. Es darf nicht von anderen Personen genutzt werden – auch nicht von anderen Seniorinnen oder Senioren.

Gilt die Mitnahmeregelung?

Die Mitnahmeregelung kann hessenweit nur mit dem Seniorenticket Hessen Komfort genutzt werden.

Wie lange und wann gilt das Seniorenticket?

Wie lange gilt das Seniorenticket?

Das Seniorenticket Hessen muss nicht zu Jahresbeginn gekauft werden. Es gilt ab dem 1. Tag eines beliebigen Kalendermonats für 12 Monate. Bei Abschluss eines Abonnements verlängert sich die Gültigkeit automatisch um weitere 12 Monate, wenn es nicht gekündigt wurde. Eine Kündigung wird jeweils zum 1. eines Monats wirksam, sie kann bis zum letzten Tag des Vormonats erfolgen.

Zu welchen Uhrzeiten gilt das Ticket?

Das Seniorenticket Hessen gilt montags bis freitags ab 9 Uhr bis Betriebsschluss (das heißt 5 Uhr des Folgetags). Am Wochenende und an Feiertagen in Hessen sowie am 24. und 31.12. gilt es ganztägig. Auch während der 10 Tage, an denen der Hessentag stattfindet, gibt es keine zeitliche Beschränkung.

Frühaufsteher sind mit dem Seniorenticket Hessen Komfort auch vor 9 Uhr am Start.

Wo gilt das Seniorenticket Hessen?

Ein Ticket für Nah- und Regionalverkehr

Das Seniorenticket Hessen gilt hessenweit in allen Verkehrsmitteln der drei hessischen Verkehrsverbände RMV, NVV und VRN, also in Bussen, S-Bahnen, Straßenbahnen, U-Bahnen und Regionalzügen. Auch die Nachtbus- und Expressbuslinien dürfen genutzt werden.

Für zuschlagpflichtige Angebote fallen entsprechende Aufpreise an. In den Zügen dürfen Sie nur die 2. Klasse nutzen, ein Zuschlag für die Nutzung der 1. Klasse ist für das Seniorenticket Hessen nicht erhältlich.

Nicht gültig ist das Ticket in den Fernverkehrszügen wie IC, EC und ICE. Es können auch keine IC-/EC-Aufpreiskarten erworben werden.

Ein Ticket für ganz Hessen

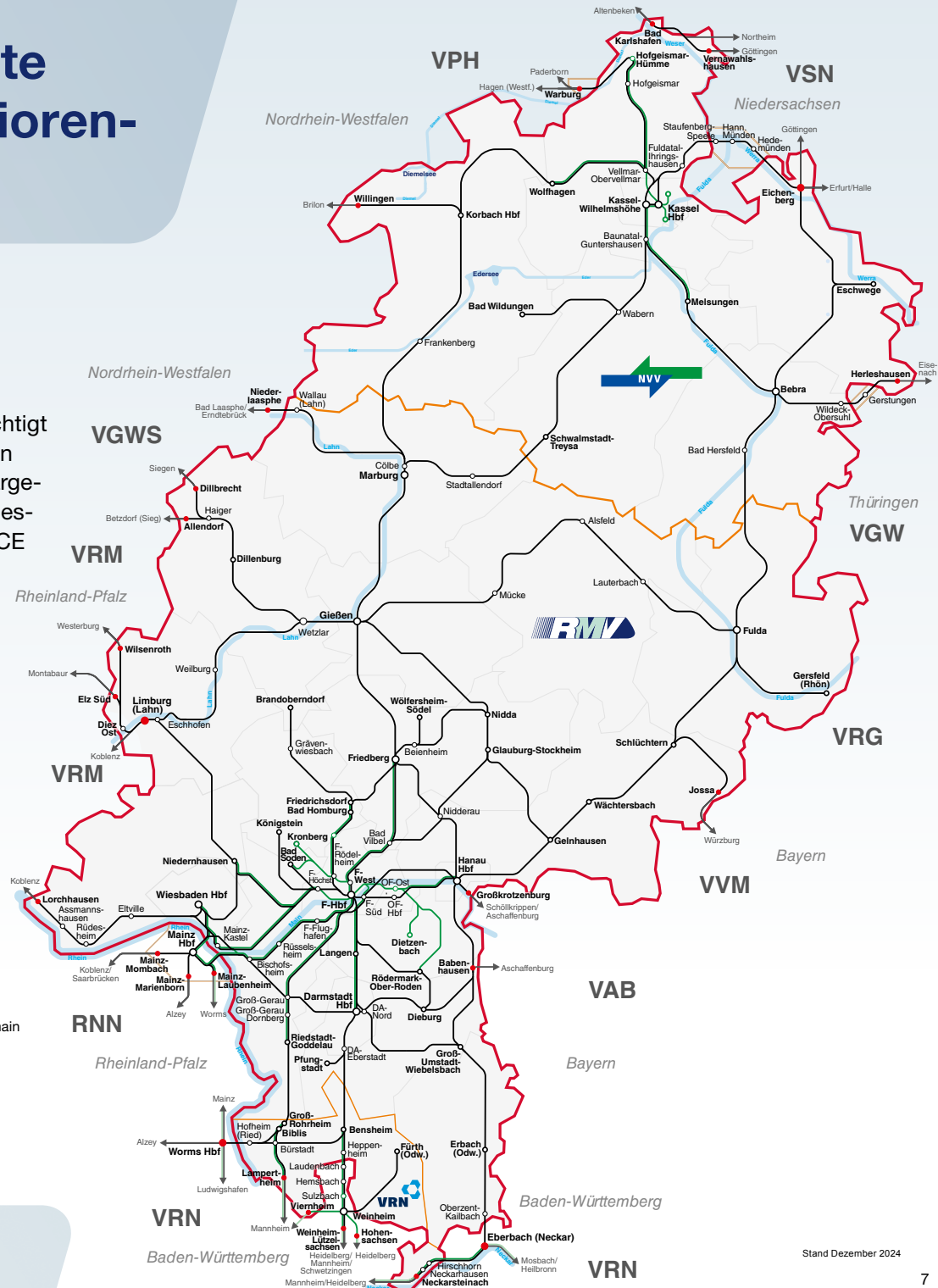
Das Seniorenticket Hessen berechtigt zur Fahrt in ganz Hessen und in Mainz. Auch wichtige Knotenbahnhöfe in angrenzenden Bundesländern wie zum Beispiel Worms, Weinheim oder Warburg können mit dem Ticket bequem angefahren werden – so wird das Umsteigen in andere Verkehrsverbände einfacher. Details finden Sie auf der Übersichtskarte auf der folgenden Doppelseite.

Übersichtskarte Gültigkeit Seniorenticket Hessen

Das Seniorenticket Hessen berechtigt zur Fahrt mit Nahverkehrszügen in ganz Hessen und zu allen hier dargestellten Bahnhöfen über die Landesgrenzen hinaus (nicht in EC, IC, ICE oder Flixtrain).

- Erster/letzter gültiger Bahnhof für das Hessenticket, LandesTicket Hessen, Schülerticket Hessen und das Seniorenticket Hessen
- Endbahnhof
- Umsteigebahnhof, Zwischenhalte*
- Regionalbahn/RegionalExpress*
- S-Bahn/RegioTram-Strecken*
- nur S-Bahn/RegioTram-Halt*
- Anschlussverkehr
- Landkreisgrenze/Kreisfreie Städte
- Verbundgrenze
- Landesgrenze
- *nicht alle Halte dargestellt

- NVV** Nordhessischer Verkehrsverbund
- RMV** Rhein-Main-Verkehrsverbund
- RNN** Rhein-Nahe Nahverkehrsverbund
- VAB** Verkehrsgemeinschaft am Bayerischen Untermain
- VGW** Verkehrsgemeinschaft Wartburgregion
- VGWS** Verkehrsgemeinschaft Westfalen-Süd
- VPH** Verbundgesellschaft Paderborn/Höxter
- VRG** Verkehrsgemeinschaft Rhön-Grabfeld
- VRM** Verkehrsverbund Rhein-Mosel
- VRN** Verkehrsverbund Rhein-Neckar
- VSN** Verkehrsverbund Süd-Niedersachsen
- VVM** Verkehrsunternehmens-Verbund Mainfranken



Eine detaillierte Übersichtskarte finden Sie unter www.rmv.de.

Seniorenticket Hessen Komfort

Mit dem Komfort-Ticket erstklassig unterwegs

Sie möchten jederzeit mobil sein und abends zu zweit mit einer Fahrkarte fahren? Oder Ihre Enkel zu einem Wochenendausflug mitnehmen? Dann ist das Seniorenticket Hessen Komfort das richtige Angebot. Dieses bietet nicht nur alle Leistungen des Seniorentickets Hessen, sondern darüber hinaus folgende Zusatznutzen:

24 Stunden täglich mobil

Das Seniorenticket Hessen Komfort gilt ohne zeitliche Beschränkung. Sie können mit dem Ticket 365 Tage im Jahr rund um die Uhr unterwegs sein.

Erstklassig fahren

In den Zügen dürfen Sie in der 1. Klasse fahren. Auch der AirLiner von Darmstadt zum Flughafen Frankfurt darf genutzt werden.

Abends und am Wochenende weitere Personen mitnehmen

Zudem können Sie die attraktive **RMV-Mitnahme-
regelung** in Anspruch nehmen: Das heißt, ab 19 Uhr können Sie einen Erwachsenen und beliebig viele Kinder unter 15 Jahren kostenlos mitnehmen. Am Wochenende und an Feiertagen in Hessen sowie am 24. und 31.12. gilt diese Regelung sogar ganztägig. Und auch die Personen, die im Rahmen der Mitnahmeregelung auf Ihrem Ticket mitfahren, dürfen natürlich ohne weiteren Zuschlag in die 1. Klasse.



Kosten und Zahlungsweisen

Was kostet das Seniorenticket Hessen?

Einmal im Jahr oder Monat für Monat

Sowohl beim Seniorenticket Hessen als auch beim Seniorenticket Hessen Komfort können Sie zwischen der günstigen Einmalzahlung im Voraus und der Ratenzahlung in 12 Monatsbeträgen wählen:

Seniorenticket Hessen:

- **Einmalzahlung: 379 € pro Jahr**
- **Ratenzahlung: 32,20 € pro Monat = 386,40 € pro Jahr (nur wenn Ticket im Abo gekauft wurde)**

Seniorenticket Hessen Komfort:

- **Einmalzahlung: 649 € pro Jahr**
- **Ratenzahlung: 55,05 € pro Monat = 660,60 € pro Jahr (nur wenn Ticket im Abo gekauft wurde)**

Bitte beachten Sie:

Bei **Einmalzahlung im Voraus** kann auch bei einer Preiserhöhung innerhalb der 12 Monate das Ticket ohne Nachzahlung weiter genutzt werden.

Bei **Ratenzahlung** wird bei einer Preiserhöhung innerhalb der 12 Monate der monatliche Abbuchungsbetrag ab dem Zeitpunkt der Tarifänderung angepasst.

Die Angebote auf einen Blick

Seniorenticket Hessen und Seniorenticket Hessen Komfort

Seniorenticket Hessen	Seniorenticket Hessen Komfort
Für alle ab 65 Jahren	Für alle ab 65 Jahren
Nicht übertragbar	Nicht übertragbar
Gilt in ganz Hessen	Gilt in ganz Hessen
Gilt für 12 Kalendermonate	Gilt für 12 Kalendermonate
Gilt Montag bis Freitag ab 9 Uhr, an Wochenenden und Feiertagen ganztägig	Gilt täglich rund um die Uhr
Keine RMV-Mitnahmeregelung	RMV-Mitnahmeregelung gilt
Gilt in Zügen in der 2. Klasse, kein Zuschlag für 1. Klasse erhältlich	Gilt in Zügen in der 1. Klasse ohne Zuschlag
Gilt im AirLiner nur mit Zuschlag	Gilt auch im AirLiner zwischen Darmstadt und Flughafen Frankfurt ohne Zuschlag
379 € pro Jahr bei Einmalzahlung	649 € pro Jahr bei Einmalzahlung

Hier geht's direkt zu den Gemeinsamen Tarifbestimmungen der Verkehrsverbünde in Hessen für das Seniorenticket Hessen:



www.rmv.de/tarifbestimmungen-seniorenticket

Seniorenticket Hessen im Abo

Das Seniorenticket Hessen im Abo gilt immer ab dem 1. Tag eines beliebigen Monats für 12 Monate und verlängert sich automatisch um weitere 12 Monate, wenn nicht in einem der weiteren 12 Monate gekündigt wird. Die Kündigung wird jeweils zum 1. eines Monats wirksam, sie kann bis zum letzten Tag des Vormonats erfolgen. Die Kündigung muss direkt an einer Vertriebsstelle oder schriftlich an das Unternehmen, welches das Ticket ausgestellt hat, erfolgen. Haben Sie Ihr Ticket online über den RMV-TicketShop (siehe Seite 15) gekauft, können Sie auch direkt dort kündigen.

Wenn Sie im ersten Abo-Jahr kündigen und auch nicht auf ein anderes Jahreskartenprodukt umsteigen, werden Ihnen pro genutzten Monat 1/6 des Jahrespreises des Seniorentickets berechnet und mit Ihren bereits gezahlten Beträgen verrechnet. Nach dem ersten Abo-Jahr können Sie ohne finanziellen Nachteil jeden Monat aussteigen.

Bequeme Ratenzahlung möglich

Nur bei Erwerb des Seniorentickets Hessen im Abonnement haben Sie die Möglichkeit, das Ticket in Raten zu bezahlen. Sie zahlen dann für das Seniorenticket Hessen statt einmalig 379 Euro 12 Monatsraten à 32,20 Euro = 386,40 Euro im Jahr, für das Seniorenticket Hessen Komfort statt einmalig 649 Euro 12 Monatsraten à 55,05 Euro = 660,60 Euro im Jahr. Bei einer Preiserhöhung innerhalb der 12 Monate erhöht sich jedoch der monatliche Abbuchungsbetrag entsprechend. Bezahlt wird das Seniorenticket Hessen im Abonnement per SEPA-Lastschrift.

Seniorenticket Hessen im Direktkauf ohne Abo

An ausgewählten Vertriebsstellen können Sie das Seniorenticket Hessen auch ohne Abschluss eines Abonnements kaufen. Dann müssen Sie den kompletten Jahrespreis immer in einem Betrag im Voraus zahlen. Gültigkeitsbeginn ist ebenfalls immer der Monatserste. Das Seniorenticket ohne Abonnement ist nur ein Jahr gültig und muss somit nicht gekündigt werden. Zum Kauf benötigen Sie einen Altersnachweis, z.B. einen Personalausweis, bzw. auf der vorhandenen Chipkarte einen persönlichen Berechtigungsnachweis.

Auch das Seniorenticket Hessen ohne Abonnement können Sie vor Ablauf der 12 Monate kündigen, und zwar schriftlich zum Monatsende. Bei der vorzeitigen Rückgabe wird für jeden genutzten Monat 1/6 des Seniorenticket-Preises berechnet und mit dem von Ihnen gezahlten Betrag verrechnet.

Bezahlt wird das Ticket in bar, per girocard (EC-Karte), per Kreditkarte (sofern akzeptiert) oder im SEPA-Lastschriftverfahren (sofern akzeptiert) zum Monatsbeginn des ersten Monats.

Wie wird ein Seniorenticket-Abonnement bestellt?

Sie können ein Seniorenticket im Abonnement entweder über eine Vertriebsstelle oder online über den RMV-TicketShop bestellen.

An einer RMV-Vertriebsstelle

- Bestellschein am besten schon vorab am PC ausfüllen, ausdrucken und unterschreiben. Bestellscheine finden Sie unter **www.rmv.de/bestellscheine**.
- Bestellscheine gibt es auch direkt vor Ort in der Vertriebsstelle.
- Bringen Sie einen Altersnachweis, z.B. einen Personalausweis, zur Vertriebsstelle mit.
- Bei Fragen stehen Ihnen die Mitarbeiterinnen und Mitarbeiter gerne zur Verfügung.
- Ihr Seniorenticket Hessen erhalten Sie dann in der Regel per Post.
- **Bestellfrist beim Abo beachten:** Bis zum 10. des Monats bei ausgewählten Vertriebsstellen vorlegen, wenn das Ticket ab dem 1. des Folgemonats gelten soll.

Digital über den RMV-TicketShop

Das Seniorenticket Hessen im Abonnement können Sie auch bequem von zuhause aus online im **RMV-TicketShop** bestellen. Melden Sie sich dafür einmalig im Kundenportal **meinRMV** an. Wählen Sie Seniorenticket Hessen oder Seniorenticket Hessen Komfort aus und entscheiden Sie zwischen einmaliger und zwölfmaliger Abbuchung. Während des Bestellvorgangs müssen Sie einen Altersnachweis hochladen, das kann z. B. der kopierte Personalausweis sein.

- **Hier geht's direkt zum RMV-TicketShop:**



www.rmv.de/ticketshop

- **Bestellung der Seniorentickets rund um die Uhr möglich**
- **Kurze Bestellfrist: Die Online-Bestellung kann sogar bis zum 20. des Monats erfolgen, wenn das Seniorenticket ab dem 1. des Folgemonats gelten soll.**

Tipps: Vorhandene Chipkarte wiederverwenden

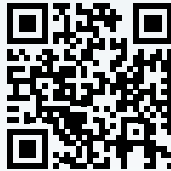
Die Zusendung des Tickets erfolgt in der Regel per Post. Sie können aber auch eine bereits bei meinRMV registrierte Chipkarte für die Bestellung des Tickets wiederverwenden. Voraussetzung ist, dass auf der Chipkarte der Berechtigungsnachweis „65-plus“ gespeichert ist. Das Ticket wird Ihnen dann elektronisch bereitgestellt und ist am Fahrkartenautomaten oder an einer Vertriebsstelle vor Fahrtantritt elektronisch zu übertragen. Weitere Infos zur eTicket-Aktualisierung unter: **www.rmv.de/eTicket/aktualisierung**.

Weitere Angebote für Seniorinnen und Senioren

Deutschland-Ticket

Für die bundesweite Nutzung des Nahverkehrs bietet sich das nicht übertragbare Deutschland-Ticket an. Es ist als monatlich kündbares Abo erhältlich.

Alle Informationen dazu finden Sie unter www.rmv.de/deutschlandticket.



65-plus-Monatskarten

Mit diesen nicht übertragbaren Monatskarten können Sie ab Ihrem 65. Geburtstag einen Monat lang rund um die Uhr in Ihrem gewählten Gültigkeitsbereich unterwegs sein, sie sind jedoch nicht für die Übergangstarifgebiete zu benachbarten Verkehrsverbänden erhältlich. Am Wochenende und an Feiertagen gelten die 65-plus-Monatskarten im gesamten RMV-Verbundgebiet ohne Übergangstarifgebiete. Die attraktive RMV-Mitnahmeregelung gilt.

9-Uhr-Karten

Die übertragbaren 9-Uhr-Karten können eine sinnvolle Alternative bieten, wenn Sie Ihre Fahrkarte gemeinsam mit anderen Personen nutzen wollen. Denn diese Fahrkarten können Sie auch mal verleihen. Sie sind erhältlich als Monats- oder Jahreskarten für Ihren gewählten Gültigkeitsbereich und gelten montags bis freitags ab 9 Uhr und am Wochenende und an Feiertagen rund um die Uhr. Die RMV-Mitnahmeregelung gilt.

Nähere Informationen erhalten Sie an den RMV-Vertriebsstellen und unter www.rmv.de.



Außerdem wichtig zu wissen

Infos zum Seniorenticket auf der Chipkarte

- Was wird auf der Chipkarte gespeichert?**
 Neben den Ticketdaten werden Vor- und Nachname (maskiert), Geburtsmonat und -jahr sowie das Geschlecht der Inhaberin bzw. des Inhabers gespeichert. Die gespeicherten Daten lassen sich an vielen Vertriebsstellen und Fahrkartenautomaten mit dem eTicket-Logo  sowie nach Registrierung der Chipkarte auf meinRMV unter rmv.de einsehen. Auf www.rmv.de finden Sie auch weitere Infos zum eTicket.
- Karte verloren oder gestohlen?**
 Melden Sie das Ihrer Vertriebsstelle, dort kann die Karte vom ausstellenden Unternehmen umgehend gesperrt werden. Wurde die Chipkarte im meinRMV-Kundenportal vorab registriert, können Sie auch online auf rmv.de unter meinRMV die Karte sperren und eine Ersatz-Chipkarte bestellen. Gegen eine Bearbeitungsgebühr von 10,00 Euro ersetzen wir Ihnen Ihre Chipkarte.

Darf man das Ticket bei Vergessen nachzeigen?

Falls Sie Ihr persönliches Seniorenticket Hessen einmal vergessen und in eine Fahrkartenkontrolle geraten sollten, müssen Sie statt der üblichen 60 Euro nur 7 Euro bezahlen, wenn Sie Ihre persönliche Karte innerhalb einer Woche bei dem auf dem Beleg stehenden Unternehmen nachträglich vorzeigen.

Kann man einen einmaligen Zuschlag kaufen, um ein Seniorenticket Hessen ausnahmsweise vor 9 Uhr zu nutzen, z. B. für einen Arztbesuch?

Wenn Sie das Seniorenticket Hessen nutzen, müssen Sie in einem solchen Fall eine normale Einzelfahrkarte nutzen. Es gibt keine Zuschlagskarte für eine frühere Fahrtmöglichkeit.

Was ist bei längerer Krankheit?

Bei durch ärztliche Bescheinigung nachgewiesener längerer Krankheit oder Kuraufenthalt außerhalb der räumlichen Gültigkeit des Seniorentickets Hessen kann der Preis des Tickets anteilig für maximal 2 Monate erstattet werden.

Dürfen Fahrräder kostenlos mitgenommen werden?

- Im RMV und NVV ist die Fahrradmitnahme kostenlos, im VRN zu bestimmten Zeiten kostenpflichtig.
- Zu bestimmten Zeiten oder in bestimmten Verkehrsmitteln kann die Fahrradmitnahme jedoch eingeschränkt oder ausgeschlossen sein. Im Einzelfall entscheidet das Fahrpersonal.

Bitte informieren Sie sich auf der Website Ihres Verbunds RMV, NVV oder VRN.

Wo erhält man am einfachsten Fahrplanauskünfte?

Über die **App RMVgo** können Sie Ihre gewünschte Verbindung suchen – Sie benötigen keinen gedruckten Fahrplan. Geben Sie einfach Start und Ziel ein.

Hier können Sie die App RMVgo direkt herunterladen.



Ihr Kontakt rund um Busse und Bahnen im Verbund:



RMV-Servicetelefon
069/24 24 80 24



@RMVdialog



www.rmv.de



/RMVdialog



RMV-MobilitätsZentralen

Wir beraten Sie gerne

Sie haben Fragen?

Wir haben Antworten. Und Lösungen.

In unseren MobilitätsZentralen/-infos und Vertriebsstellen versorgen wir Sie gerne mit weiter gehenden Informationen und beraten Sie individuell. Wo Sie die nächstgelegene RMV-Servicestelle finden, erfahren Sie im Internet unter **www.rmv.de**.

Gerne können Sie sich diese auch an unserem **Servicetelefon unter 069 /24 24 80 24** nennen lassen. Rund um die Uhr.

Alle Infos zum Seniorenticket Hessen finden Sie unter **www.rmv.de/seniorenticket**

